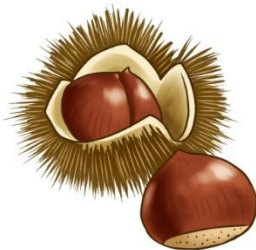


「掛川の自然」を再認識 第3回

地元の風習・行事などを知ろう！

令和4年7月10日(日)午前10時から掛川公民館で掛川の自然を再発見・再認識しようと、水野友道さん、富田彪さんを講師に3回目の学習会を行いました。今回のテーマは、掛川地域の風習・行事などについて話していただきました。

3回の学習会を終え、今後この資料をどのように使用するか話し合いを重ねながら掛川の自然を再認識する本づくりを考えていきたいと思います。





コミュニティグループ・広報グループ合同会議



8月23日(火)午前9時30分から掛川公民館で本づくについて話合いました。令和4年度中に予算の問題、本の仕様などを決めて作業に取りかかれればと思います。

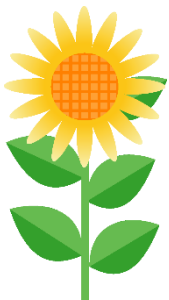
今回、3回の学習会を行うにあたり、皆様のご協力によりたくさんの資料が集まりました。この中から、どの写真を使用するか、どのようなページ構成にするのか、これから、何度も話し合いながら進めていきたいと思っています。

今後本づくりの進行状況をできる限り皆さんに伝えていきたいと思っています。



定光寺直入橋周辺の草刈り

7月16日(土)午前8時から定光寺直入橋周辺の草刈りを行いました。暑い中、皆さんご苦労様でした。



↑ 定光寺参道周辺の草刈り

← 皆さんお疲れ様

* PTA 親子環境整備作業がありました *



8月21日(日)午前7時30分から掛川小学校に地域の皆さん、保護者、児童が集まり運動場周辺、県道・校門から学習田周辺、通学路、体育館周りなど草刈り作業を行いました。保護者、児童は運動場の草取りです。暑い季節のため十分水分を取りながらの作業になりました。

今回参加いただける方が少なかったためか、じゅうぶんな作業ができませんでした。



廃品回収(ステーション回収)について

高齢者の方、出す分量が多い方などお手伝いが必要な方は、掛川小学校へご連絡ください。または、近くの保護者にご相談ください。
掛川小学校 ☎48-5151

次回以降のステーション回収日
令和4年11月5日(土)
令和5年2月4日(土)



廃品回収ステーションもご利用ください!

掛川の名木 その4

定光寺応夢山北斜面の天然林



庄内川に浸食された急斜面は植林が適さないために落葉樹を主体とする天然林が成立した



ホオノキ 瀬戸の名木 45
花も葉も大きい



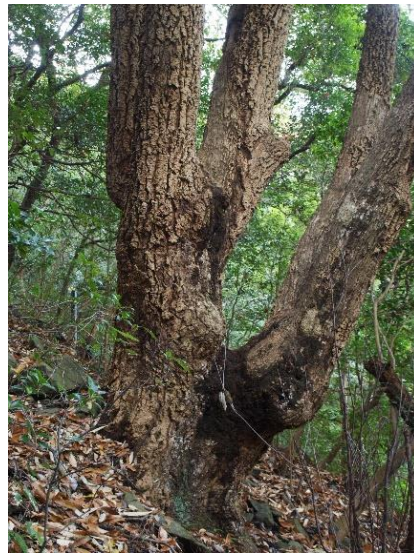
ムクロジ 瀬戸の名木 76
実を数珠に利用した



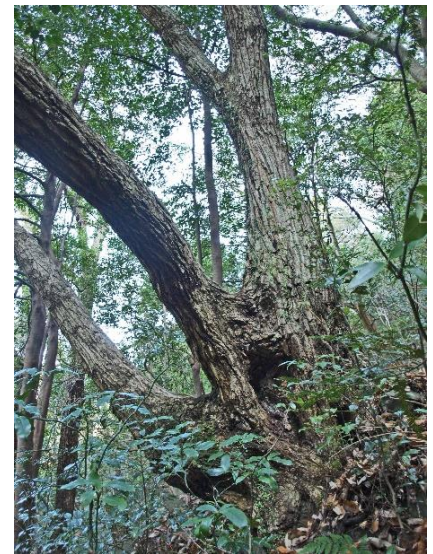
イヌシデ 瀬戸の名木 21
市内で最も巨大なイヌシデ



イタヤカエデ 瀬戸の名木 75
市内最大



アベマキ 瀬戸の名木 25
幹周りが市内最大



コナラ 瀬戸の名木 27
市内で最大のコナラ